

Colegio "PARAÍSO" SAGRADOS CORAZONES

ACTIVIDADES EXTRAESCOLARES **CURSO 2019/2020**

"Desarrollar las capacidades de los alumnos/as utilizando la música, el deporte y las artes como forma de transmisión de valores"



EDUCACIÓN TOLERANCIA CONVIVENCIA CREATIVIDAD RESPETO CALIDAD CULTURA
PROFESIONALIDAD VIDA SATISFACCIÓN COMPAÑERISMO SOLIDARIDAD FELICIDAD SALUD

ACTIVIDADES PARA ALUMNOS DE EDUCACIÓN INFANTIL 2 Y 3

• DEFENSA PERSONAL- WU SHU

Martes y jueves de 13 a 14 h

Desarrolla la **coordinación**, resistencia, fuerza, **flexibilidad** por medio de la **autodisciplina**

Alumnos de E.I. 2 y 3

2H/SEMANA



• ESCUELA DE FÚTBOL SALA

Martes y jueves de 13 a 14 h

Comparte con tus **compañeros** la magia del balón

Alumnos de E.I. 3

2H/SEMANA



• GIMNASIA RÍTMICA

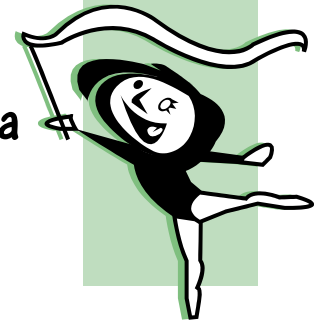
Martes y jueves de 13 a 14 h

Desarrollo de **habilidades**, disciplina y manejo de aparatos.

La **plasticidad** hecha deporte

Alumnos de E.I. 3

2H/SEMANA



• PREDEPORTE

Martes y jueves de 13 a 14 h

Acércate por medio del **juego** al mundo del deporte y desarrolla tu **psicomotricidad**

Alumnos de E.I. 2 y 3

2H/SEMANA



ACTIVIDADES PARA ALUMNOS DE EDUCACIÓN INFANTIL 2 Y 3

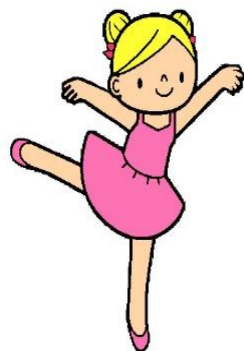
• TALLER DE DANZA

Martes y jueves de 13 a 14 h

Alumnos de E.I. 3

El arte en movimiento

2H/SEMANA



• ROBÓTICA

Los alumnos interesados recoger
circular/inscripción en extraescolares

V de 13 a 14 h

Alumnos de E.I. 2 y 3

1H/SEMANA

• “Mi Cole Tiene Tennis”

Los alumnos interesados recoger
circular/inscripción en extraescolares

M Y J de 17 a 18 h

Alumnos de E.I. 2 y 3

2H/SEMANA



• Club Tiso Patín

Los alumnos interesados recoger
circular/inscripción en extraescolares

L y X, o M y J de 17 a 18h

Alumnos de E.I. 3

2H/SEMANA



• ESCUELA DE TEATRO “LA CUARTA PARED”

Los alumnos interesados recoger
circular/inscripción en extraescolares

L y X de 13 a 14 h

Alumnos de E.I. 2 y 3

2H/SEMANA



• MÚSICA Y MOVIMIENTO “PODIUMMUSIC”

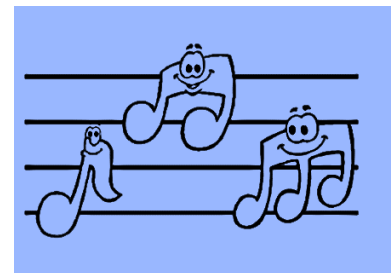
Los alumnos interesados recoger
circular/inscripción en extraescolares

L y X 13 a 14 h o 17 a 18 h

Alumnos de E.I. 2 y 3

Acercar a la música a los “peques”

2H/SEMANA



• INGLÉS EXTRAESCOLAR:

-British Council

-AULAGLOBAL

ACTIVIDADES PARA ALUMNOS DE E.D. PRIMARIA, E.S.O. y BACH

• AJEDREZ

Martes de 14 a 15 h

Alumnos de 1º a 6º primaria

Te enseñamos a pensar

1H/SEMANA



• BALONCESTO

Escuela: alumnos 1º y 2º prim. L y V de 14 a 15 h

Benjamín mixto: 3º y 4º prim. L y V de 14 a 15 h

Alevín mixto: 5º y 6º prim. M y V de 14 a 15 h

Infantil, Cadete y Bach : 1º/2º y 3º/4º E.S.O. L y X de 17 a 18 h

Practica con tus compañeros un deporte de altura...

2H/SEMANA



• DEFENSA PERSONAL- WU SHU

Alumnos de 1º a 3º prim. M y J de 14 a 15 h

Alumnos de 4º a 6º prim. L y X de 14 a 15 h

Alumnos E.S.O y bachiller M y J de 17 a 18 h

*Equipo: M y J de 18 a 19h, S de 11 a 12 h

Desarrolla la **coordinación**, resistencia, fuerza, **flexibilidad** por medio de la **autodisciplina**

2H/SEMANA

• FÚTBOL SALA

Prebenjamín: 1º prim. M y V, 14 a 15; 2º prim. L y X, 14 a 15h

Benjamín: 3º prim. J 14 a 15h/ V 17 a 18;

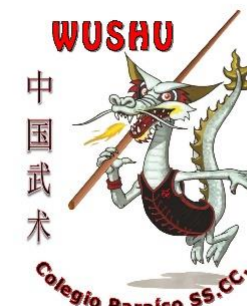
4º prim. M 14 a 15/ V 17 a 18h

Alevín: 5º y 6º prim. L y X de 14 a 15h

Infantil y Cadete: 1º a 4º E.S.O. L y X de 17 a 18h

Comparte con el equipo la magia del balón

2H/SEMANA



ACTIVIDADES PARA ALUMNOS DE E.D. PRIMARIA, E.S.O.Y BACH

• GIMNASIA RÍTMICA

Alumnos 1º y 2º prim. M y J de 14 a 15h

Alumnos de 3º prim. a 2º E.S.O. L y X de 14 a 15h

La **plasticidad** hecha deporte

2H/SEMANA

*Equipo: L, X, V de 17 a 18h (cuota equipo)

V de 14 a 15h



• DANZA

Alumnos 1º prim. L y X de 14 a 15h

Alumnos de 2º prim. X y V de 14 a 15h

Alumnos de 3º a 6º prim. 1º, 2º E.S.O. M y J de 14 a 15h

Alumnos 3º, 4º E.S.O y bachiller M de 17 a 18h, V de 15 a 16 h

El arte en movimiento

2H/SEMANA



• VOLEIBOL

Alumnos de 3º a 6º prim. J y V de 14 a 15 h

Alumnos E.S.O y bachiller M y J de 17 a 18 h

Coordinación, potencia aeróbica, agilidad,

equilibrio y reflejos

2H/SEMANA



• TENIS

• PATINAJE

Los alumnos interesados recoger
información en extraescolares



ACTIVIDADES PARA ALUMNOS DE E.D. PRIMARIA, E.S.O.Y BACH

• DIBUJO Y PINTURA

Alumnos de 1º y 6º prim.

L, M, X, J o V de 13:50 a 14:50h

(un día a elegir)

Plasma tu *creatividad* sobre el papel

1H/SEMANA



- “Mi Cole Tiene TENIS”
- Club TISO PATÍN
- ESCUELA DE TEATRO “LA CUARTA PARED”
- “PODIUMMUSIC”: GUITARRA/VIOLÍN/PIANO
- “QUÁNTICA”: Robótica, dronótica y LEGOMIX
- INGLÉS EXTRAESCOLAR:

- British Council

- AULAGLOBAL

Toda información relativa a estas actividades así como sus impresos de inscripción, se encuentran disponibles en secretaría de extraescolares y en la plataforma

OFERTA CURSO 2019/2020

INSCRIPCIONES EN LA PLATAFORMA

PLAZAS LIMITADAS

¡TE ESPERAMOS!

ACTIVIDADES PARA PADRES/MADRES Y ANTIGUOS ALUMNOS

• **ACONDICIONAMIENTO FÍSICO**

Lunes, miércoles, viernes de 9 a 10h

Lunes y miércoles de 10 a 11h

Ponte en forma y mejora

tu calidad de **VIDA**

2H/SEMANA



• **“COMBO”**

Elige dos actividades y combínalas como quieras

2H/SEMANA o 3H/SEMANA

• **PILATES INICIACIÓN I Y II**

Clases colectivas

Viernes de 10:15 a 11:15h

Lunes de 17 a 18h. Acércate a un sistema único de entrenamiento basado en estiramientos y fortalecimiento corporal.

1h/semana



**¡NO TE QUEDES
SIN PLAZA!**

ACTIVIDADES PARA PADRES/MADRES Y ANTIGUOS ALUMNOS

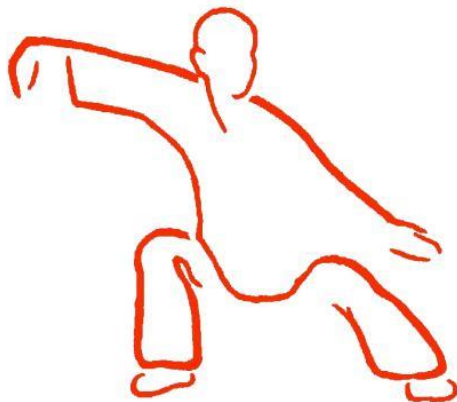
• **CHI KUNG**

Martes y jueves de 9 a 10h

Cultiva tu salud

a través del ejercicio

2H/SEMANA



• **TAI CHI**

Martes y jueves de 19 a 20h

Arte marcial chino, basado en el desarrollo de la energía interior.

CUERPO, MENTE Y ESPÍRITU

2H/SEMANA



• **AUTO-PROTECCIÓN PARA MUJERES**

Lunes y miércoles de 17 a 18 h

Adquiere los conocimientos básicos sobre medidas de protección, habilidades técnicas de defensa personal para resolver situaciones de posibles agresiones reales.

2H/SEMANA



NORMAS FUNCIONAMIENTO

INSCRIPCIONES DEL 16 AL 26 DE SEPTIEMBRE

- Las inscripciones de alumnos del centro se hará por la plataforma EDUCAMOS.

Antiguos alumnos, casos especiales y adultos: imprescindible rellenar impreso y dejarlo en extraescolares o enviar vía email (extraescolares@colegioparaiso.es).

- 8€ primera actividad, 4€ siguientes; y se facturará en Octubre.
- Si el número de inscripciones supera el máximo establecido, la admisión de los alumnos se hará por fecha de inscripción.
- Si no se llega a un número mínimo de inscripciones por actividad, ésta no se realizará.
- Los horarios están sujetos a posibles cambios por motivos de organización.

FORMA DE PAGO:

- Bimestral mediante domiciliación bancaria a la cuenta facilitada al centro.
- El cliente asumirá los gastos que ocasione la devolución de recibos.
- El impago de dos recibos bimestrales será causa de baja en la actividad.

COMUNICACIÓN DE BAJA:

- Imprescindible su comunicación siempre en secretaría de extraescolares en las fechas correspondientes:

Noviembre 2019 efectiva para diciembre/enero 2020

Enero 2020 efectiva para febrero/marzo 2020

Marzo 2020 efectiva para abril/mayo 2020

- En las actividades que intervienen en competición oficial, hecha la ficha, no se admitirá baja ni cambio de actividad, salvo enfermedad o lesión del alumno.

ESTAS ACTIVIDADES SON DE CARÁCTER VOLUNTARIO

TARIFAS CURSO 2019-2020

- Ajedrez (1h/semana)..... 44,00 €/ bimestre
- Baloncesto, defensa personal-wushu, fútbol sala, rítmica, predeporte y vóleybol
(2h/semana)..... 65,00 €/bimestre
- Dibujo (1h/semana).....58,00 €/bimestre
- Danza (2h/semana).....71,00 €/bimestre
- Clases adultos:
 - Pilates Iniciación (1h/s)50,00€/bimestre
 - A. Físico, autoprotección, Chi Kung y Tai Chi
(2h/semana).....80,00 €/bimestre
 - Combo (3h/semana).....90,00 €/bimestre

❑ Escuela de Teatro, Música y movimiento, e instrumentos, Patinaje, Robótica, Tenis e Inglés; consultar información en secretaría de extraescolares.